

## INDICADORES DE EMPLEO JUNIO Y I SEMESTRE 2018

### PARO

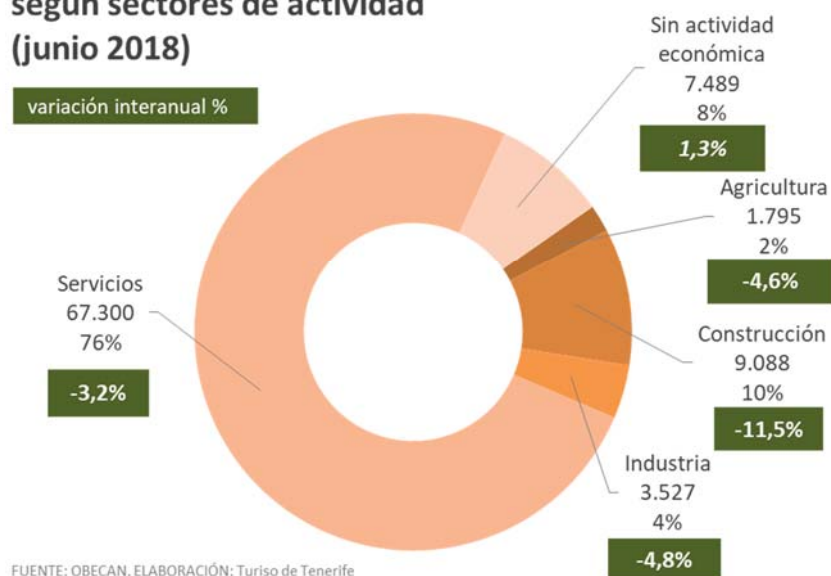
#### Paro registrado en el servicio público de empleo estatal (SPEE) (junio 2018)

		Mes actual	Var (%) año anterior	Dif. Año anterior	Mes anterior	var (%) mes actual respecto al mes anterior	dif. mes actual respecto al mes anterior
DATO PARA TENERIFE	<b>TOTAL SECTORES</b>	<b>89.199</b>	<b>-3,8%</b>	<b>-3.538</b>	<b>90.789</b>	<b>-1,8%</b>	<b>-1.590</b>
	<b>SECTOR TURÍSTICO</b>	<b>20.211</b>	<b>-1,9%</b>	<b>-395</b>	<b>20.454</b>	<b>-1,2%</b>	<b>-243</b>
	<b>SECTOR HOSTELERÍA</b>	<b>15.122</b>	<b>-1,9%</b>	<b>-296</b>	<b>15.453</b>	<b>-2,1%</b>	<b>-331</b>
	Servicios de alojamiento	4.957	-3,2%	-166	5.179	-4,3%	-222
	Servicios de comidas y bebidas	10.165	-1,3%	-130	10.274	-1,1%	-109
DATO PARA CANARIAS	<b>TOTAL SECTORES</b>	<b>208.594</b>	<b>-5,2%</b>	<b>-11.485</b>	<b>212.411</b>	<b>-1,8%</b>	<b>-3.817</b>
	<b>SECTOR TURÍSTICO</b>	<b>47.875</b>	<b>-2,4%</b>	<b>-1.160</b>	<b>48.930</b>	<b>-2,2%</b>	<b>-1.055</b>
	<b>SECTOR HOSTELERÍA</b>	<b>36.291</b>	<b>-1,5%</b>	<b>-543</b>	<b>37.358</b>	<b>-2,9%</b>	<b>-1.067</b>
	Servicios de alojamiento	14.000	-1,9%	-273	14.829	-5,6%	-829
	Servicios de comidas y bebidas	22.291	-1,2%	-270	22.529	-1,1%	-238

NOTA: RAMA HOSTELERÍA= Servicios de alojamientos y Servicios de comida y bebida. SECTOR TURÍSTICO (incluye actividades características del turismo según recomendaciones internacionales (OMT)

Fuente: OBECAN. Elaboración: Turismo de Tenerife

#### Distribución del número de parados en Tenerife según sectores de actividad (junio 2018)

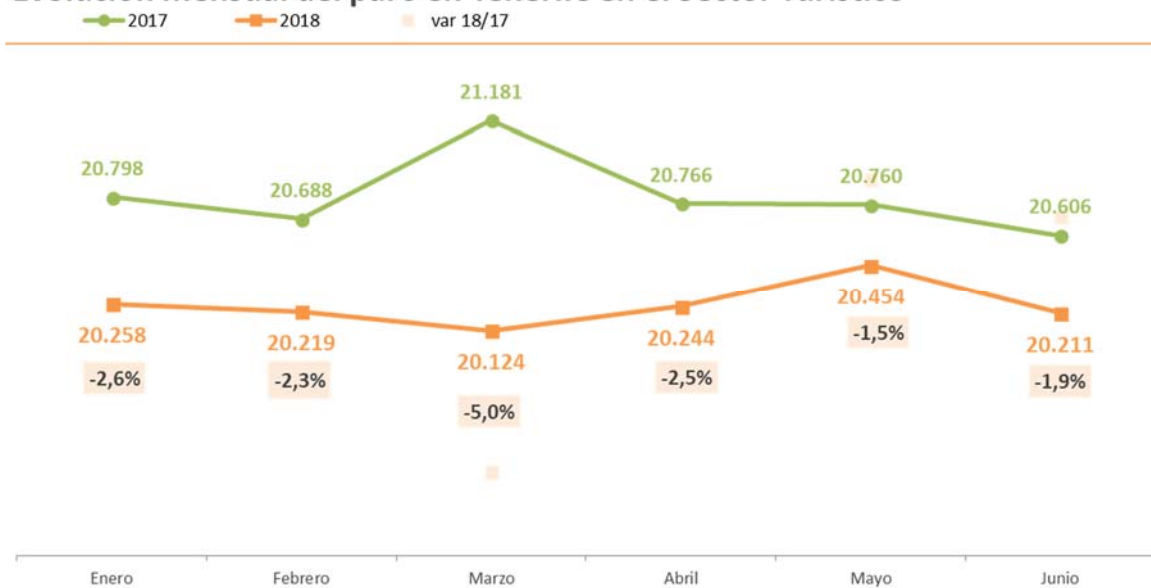


## Paro registrado en Turismo por rama de actividad - Tenerife (junio 2018)



Fuente: OBECAN. Elaboración: Turismo de Tenerife

## Evolución mensual del paro en Tenerife en el Sector Turístico



Fuente: OBECAN. Elaboración: Turismo de Tenerife

## CONTRATOS

### JUNIO

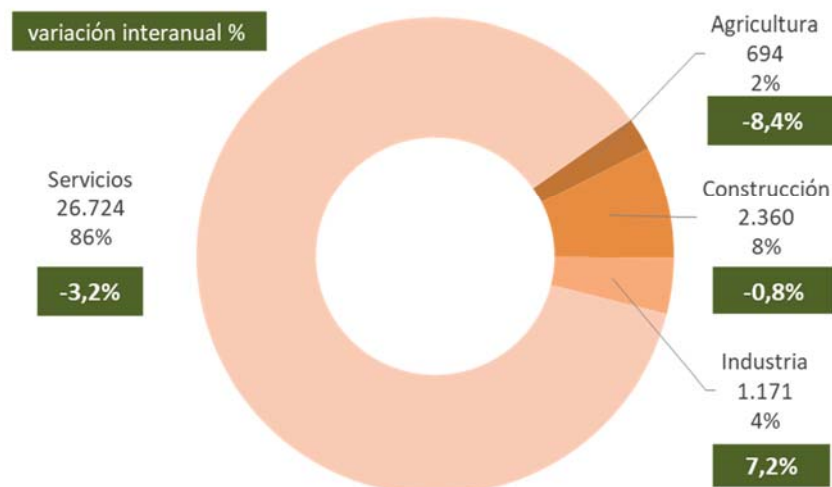
#### Contratos registrados en el servicio público de empleo estatal (SPEE) (junio 2018)

		Mes actual	Var (%) año anterior	Dif. Año anterior	Mes anterior	var (%) mes actual respecto al mes anterior	dif. mes actual respecto al mes anterior
DATO PARA TENERIFE	<b>TOTAL SECTORES</b>	<b>30.949</b>	<b>-2,8%</b>	<b>-896</b>	<b>29.652</b>	<b>4,4%</b>	<b>1.297</b>
	<b>SECTOR TURÍSTICO</b>	<b>13.208</b>	<b>-3,7%</b>	<b>-511</b>	<b>12.581</b>	<b>5,0%</b>	<b>627</b>
	<b>SECTOR HOSTELERÍA</b>	<b>10.326</b>	<b>-4,3%</b>	<b>-460</b>	<b>9.889</b>	<b>4,4%</b>	<b>437</b>
	Servicios de alojamiento	5.260	-5,9%	-329	4.873	7,9%	387
	Servicios de comidas y bebidas	5.066	-2,5%	-131	5.016	1,0%	50
DATO PARA CANARIAS	<b>TOTAL SECTORES</b>	<b>70.968</b>	<b>-4,1%</b>	<b>-3.048</b>	<b>68.784</b>	<b>3,2%</b>	<b>2.184</b>
	<b>SECTOR TURÍSTICO</b>	<b>30.412</b>	<b>-6,9%</b>	<b>-2.237</b>	<b>29.137</b>	<b>4,4%</b>	<b>1.275</b>
	<b>SECTOR HOSTELERÍA</b>	<b>23.363</b>	<b>-6,8%</b>	<b>-1.711</b>	<b>22.188</b>	<b>5,3%</b>	<b>1.175</b>
	Servicios de alojamiento	12.498	-7,1%	-959	11.288	10,7%	1.210
	Servicios de comidas y bebidas	10.865	-6,5%	-752	10.900	-0,3%	-35

NOTA: RAMA HOSTELERÍA= Servicios de alojamientos y Servicios de comida y bebida. SECTOR TURÍSTICO (incluye actividades características del turismo según recomendaciones internacionales (OMT))

Fuente: OBECAN. Elaboración: Turismo de Tenerife

#### Distribución del número de contratos realizados en Tenerife según sectores de actividad (junio 2018)



FUENTE: OBECAN. ELABORACIÓN: Turismo de Tenerife

## Contratos registrados en Turismo por rama de actividad en Tenerife (junio 2018)



Fuente: OBECAN. Elaboración: Turismo de Tenerife

## I SEMESTRE 2018

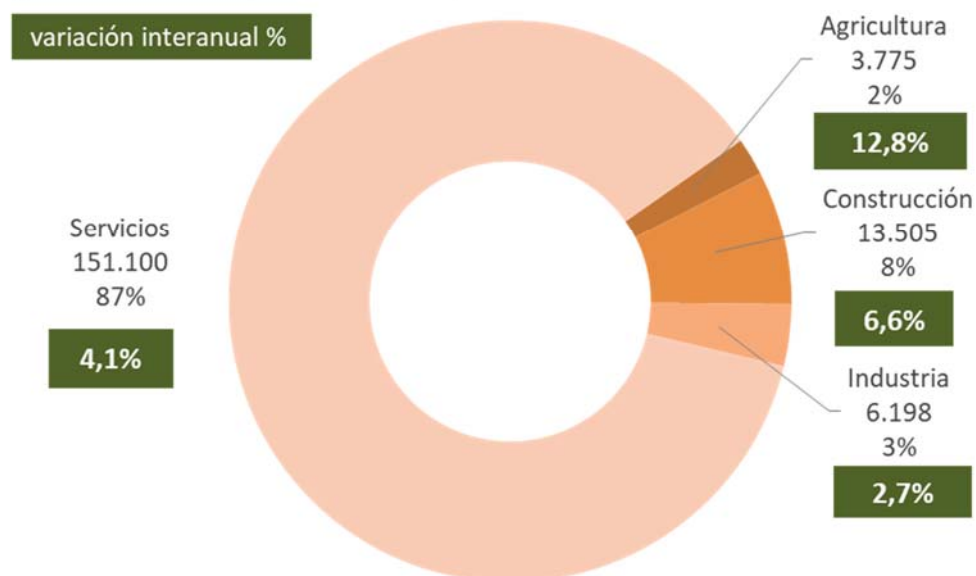
### Contratos registrados en el servicio público de empleo estatal (SPEE) (acumulado junio 2018)

		Acumulado año	Var (%) año anterior	Dif. Año anterior	acumulado año anterior
DATO PARA TENERIFE	<b>TOTAL SECTORES</b>	<b>174.578</b>	<b>4,4%</b>	<b>7.308</b>	<b>167.270</b>
	<b>SECTOR TURÍSTICO</b>	<b>73.033</b>	<b>4,8%</b>	<b>3.328</b>	<b>69.705</b>
	<b>SECTOR HOSTELERÍA</b>	<b>57.516</b>	<b>4,5%</b>	<b>2.461</b>	<b>55.055</b>
	Servicios de alojamiento	29.587	4,6%	1.299	28.288
	Servicios de comidas y bebidas	27.929	4,3%	1.162	26.767
DATO PARA CANARIAS	<b>TOTAL SECTORES</b>	<b>402.371</b>	<b>4,4%</b>	<b>16.978</b>	<b>385.393</b>
	<b>SECTOR TURÍSTICO</b>	<b>169.613</b>	<b>2,3%</b>	<b>3.798</b>	<b>165.815</b>
	<b>SECTOR HOSTELERÍA</b>	<b>130.525</b>	<b>0,7%</b>	<b>959</b>	<b>129.566</b>
	Servicios de alojamiento	69.012	-0,3%	-173	69.185
	Servicios de comidas y bebidas	61.513	1,9%	1.132	60.381

NOTA: RAMA HOSTELERÍA= Servicios de alojamientos y Servicios de comida y bebida. SECTOR TURÍSTICO (incluye actividades características del turismo según recomendaciones internacionales (OMT)

Fuente: OBECAN. Elaboración: Turismo de Tenerife

### Distribución del número de contratos realizados en Tenerife según sectores de actividad (acumulado junio 2018)



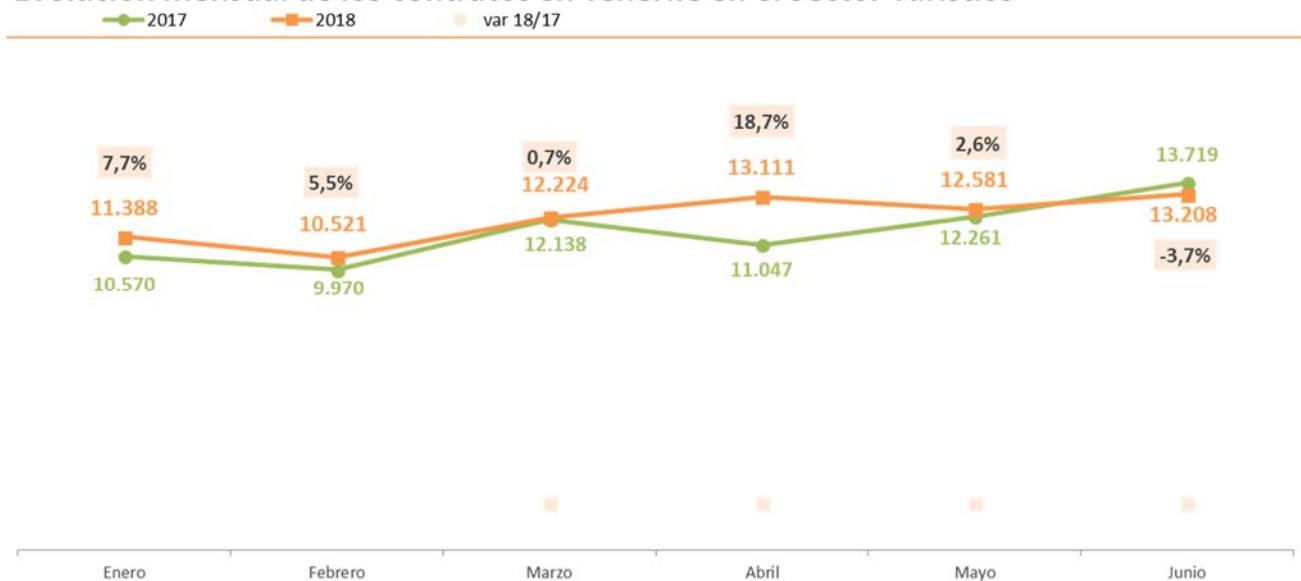
FUENTE: OBECAN. ELABORACIÓN: Turismo de Tenerife

### Contratos registrados en Turismo por rama de actividad en Tenerife (acumulado junio 2018)



Fuente: OBECAN. Elaboración: Turismo de Tenerife

### Evolución mensual de los contratos en Tenerife en el Sector Turístico



Fuente: OBECAN. Elaboración: Turismo de Tenerife