

DATOS DE PARO Y CONTRATOS MARZO Y I TRIMESTRE 2018

NOTA ACLARATORIA

Para los datos de 2018, el OBECAN ha introducido en su estadística los nuevos cambios que la OMT ha recomendado en lo relativo a la clasificación de las ramas características de Turismo. Con la nueva metodología, se suprime de la consideración de turismo las Actividades "Anexas al Transporte", mientras que se han incluido dos nuevas ramas de actividad: Actividades inmobiliarias (cnae 68, que incluiría Alquiler de bienes inmobiliarios por cuenta propia y Alquiler de bienes inmobiliarios por cuenta de terceros (Gestión y administración de la propiedad inmobiliaria)), y las Actividades vinculadas a Juegos de azar y apuestas (cnae 92).

PARO MARZO 2018

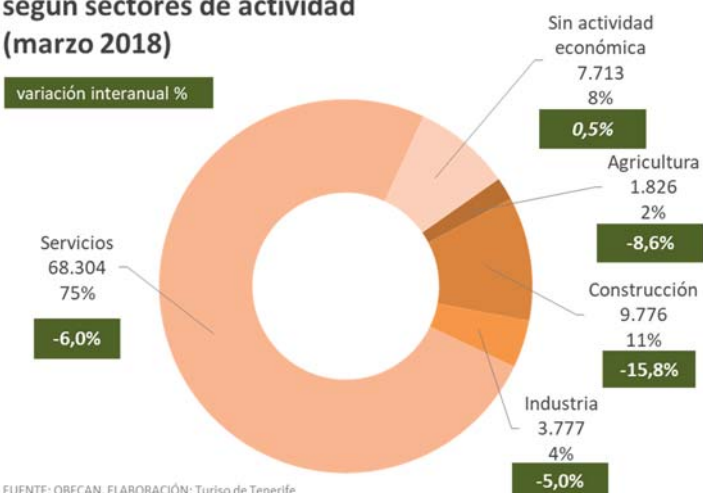
Paro registrado en el servicio público de empleo estatal (SPEE) (marzo 2018)

DATO PARA TENERIFE		Mes actual	Var (%) año anterior	Dif. Año anterior	Mes anterior	var (%) mes actual respecto al mes anterior	dif. mes actual respecto al mes anterior
		TOTAL SECTORES	91.396	-6,7%	-6.545	91.721	-0,4%
SECTOR TURÍSTICO	SECTOR TURÍSTICO	20.124	-5,0%	-1.057	20.219	-0,5%	-95
	SECTOR HOSTELERÍA	15.050	-5,3%	-837	15.119	-0,5%	-69
	Servicios de alojamiento	4.956	-6,9%	-365	5.036	-1,6%	-80
	Servicios de comidas y bebidas	10.094	-4,5%	-472	10.083	0,1%	11
DATO PARA CANARIAS	TOTAL SECTORES	213.768	-7,4%	-17.011	215.082	-0,6%	-1.314
SECTOR TURÍSTICO	SECTOR TURÍSTICO	47.480	-4,6%	-2.297	47.774	-0,6%	-294
	SECTOR HOSTELERÍA	35.760	-3,9%	-1.443	35.960	-0,6%	-200
	Servicios de alojamiento	13.939	-4,7%	-689	14.211	-1,9%	-272
	Servicios de comidas y bebidas	21.821	-3,3%	-754	21.749	0,3%	72

NOTA: RAMA HOSTELERÍA= Servicios de alojamientos y Servicios de comida y bebida. SECTOR TURÍSTICO (incluye actividades características del turismo según recomendaciones internacionales (OMT))

Fuente: OBECAN. Elaboración: Turismo de Tenerife

Distribución del número de parados en Tenerife según sectores de actividad (marzo 2018)



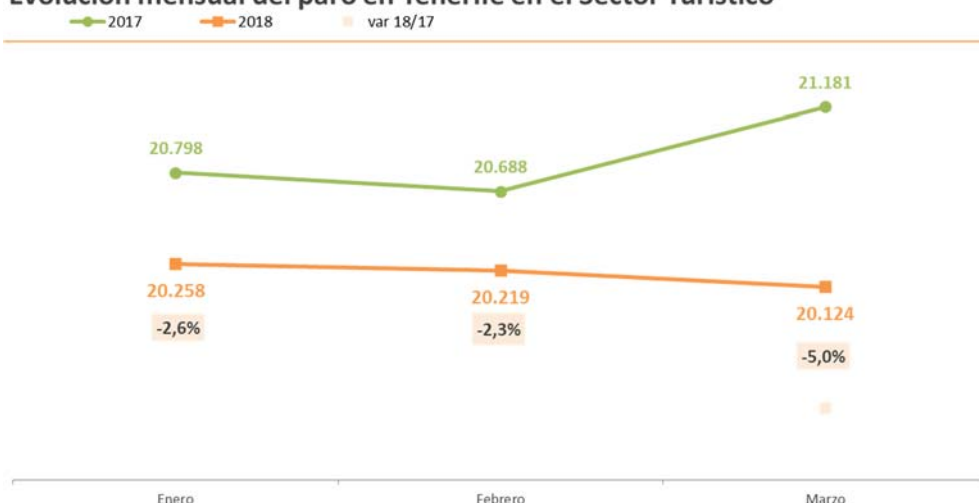
FUENTE: OBECAN. ELABORACIÓN: Turismo de Tenerife

Paro registrado por sectores económicos (marzo)

	2017		2018		var 18/17		Cuota sobre el total 2018	
	Canarias	Tenerife	Canarias	Tenerife	Canarias	Tenerife	Canarias	Tenerife
Agricultura	5.125	1.997	5.118	1.826	-0,1%	-8,6%	2,4%	2,0%
Construcción	26.661	11.609	22.526	9.776	-15,5%	-15,8%	10,5%	10,7%
Industria	9.301	3.976	8.635	3.777	-7,2%	-5,0%	4,0%	4,1%
Servicios	171.505	72.686	159.727	68.304	-6,9%	-6,0%	74,7%	74,7%
<i>Comercio</i>	38.401	17.095	36.014	16.200	-6,2%	-5,2%	16,8%	17,7%
<i>Hostelería</i>	37.203	15.887	35.760	15.050	-3,9%	-5,3%	16,7%	16,5%
<i>Resto de servicios</i>	95.901	39.704	87.953	37.054	-8,3%	-6,7%	41,1%	40,5%
Sin actividad económica	18.187	7.673	17.762	7.713	-2,3%	0,5%	8,3%	8,4%
Total Sectores	230.779	97.941	213.768	91.396	-7,4%	-6,7%	100,0%	100,0%
Total Sector Turístico	49.777	21.181	47.480	20.124	-4,6%	-5,0%	22,2%	22,0%
Servicios de comidas y bebidas	22.575	10.566	21.821	10.094	-3,3%	-4,5%	46,0%	50,2%
Servicios de alojamiento	14.628	5.321	13.939	4.956	-4,7%	-6,9%	29,4%	24,6%
Transporte terrestre	3.583	1.431	3.307	1.381	-7,7%	-3,5%	7,0%	6,9%
Actividades deportivas, recreativas y de entretenimiento	2.717	1.147	2.463	1.012	-9,3%	-11,8%	5,2%	5,0%
Actividades inmobiliarias	1.537	713	1.433	655	-6,8%	-8,1%	3,0%	3,3%
Actividades de alquiler	1.733	668	1.521	591	-12,2%	-11,5%	3,2%	2,9%
Actividades de agencias de viajes, operadores turísticos, servicios de reservas y actividades	690	336	749	400	8,6%	19,0%	1,6%	2,0%
Actividades de creación, artísticas y espectáculos	874	408	828	410	-5,3%	0,5%	1,7%	2,0%
Transporte aéreo	378	195	390	209	3,2%	7,2%	0,8%	1,0%
Transporte marítimo	441	178	445	186	0,9%	4,5%	0,9%	0,9%
Actividades de juegos de azar y apuestas	457	171	444	175	-2,8%	2,3%	0,9%	0,9%
Actividades de bibliotecas, archivos, museos y otras actividades culturales	164	47	140	55	-14,6%	17,0%	0,3%	0,3%

Fuente: OBECAN. Elaboración: Turismo de Tenerife

Evolución mensual del paro en Tenerife en el Sector Turístico



Fuente: OBECAN. Elaboración: Turismo de Tenerife

CONTRATOS MARZO 2018

Contratos registrados en el servicio público de empleo estatal (SPEE) (marzo 2018)

		Mes actual	Var (%) año anterior	Dif. Año anterior	Mes anterior	var (%) mes actual respecto al mes anterior	dif. mes actual respecto al mes anterior
DATO PARA TENERIFE	TOTAL SECTORES	28.500	-3,5%	-1.046	25.882	10,1%	2.618
	SECTOR TURÍSTICO	12.224	0,7%	86	10.521	16,2%	1.703
	SECTOR HOSTELERÍA	9.626	2,0%	185	8.355	15,2%	1.271
	Servicios de alojamiento	5.131	10,2%	475	4.285	19,7%	846
	Servicios de comidas y bebidas	4.495	-6,1%	-290	4.070	10,4%	425
DATO PARA CANARIAS	TOTAL SECTORES	66.051	-2,0%	-1.319	60.217	9,7%	5.834
	SECTOR TURÍSTICO	28.136	-2,5%	-730	25.037	12,4%	3.099
	SECTOR HOSTELERÍA	21.742	-2,7%	-610	19.495	11,5%	2.247
	Servicios de alojamiento	11.781	0,8%	91	10.441	12,8%	1.340
	Servicios de comidas y bebidas	9.961	-6,6%	-701	9.054	10,0%	907

NOTA: RAMA HOSTELERÍA= Servicios de alojamientos y Servicios de comida y bebida. SECTOR TURÍSTICO (incluye actividades características del turismo según recomendaciones internacionales (OMT))

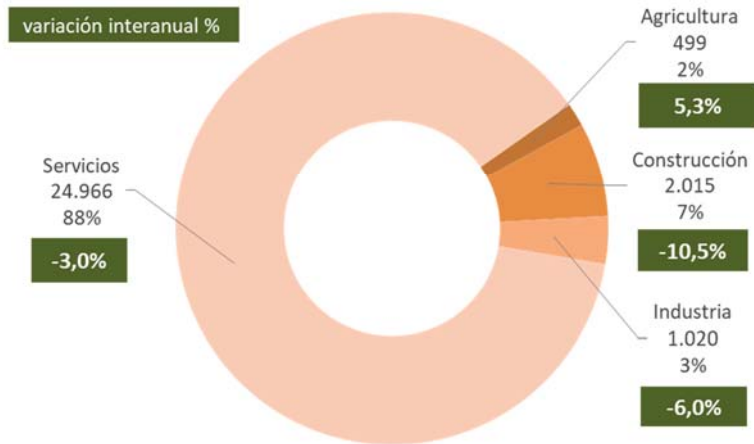
Fuente: OBECAN. Elaboración: Turismo de Tenerife

Contratos por sectores económicos (marzo)

	2017		2018		var 18/17		Cuota sobre el total 2018		
	Canarias	Tenerife	Canarias	Tenerife	Canarias	Tenerife	Canarias	Tenerife	
Agricultura	1.168	474	1.168	499	0,0%	5,3%	1,8%	1,8%	
Construcción	4.942	2.251	4.632	2.015	-6,3%	-10,5%	7,0%	7,1%	
Industria	2.765	1.085	2.533	1.020	-8,4%	-6,0%	3,8%	3,6%	
Servicios	58.495	25.736	57.718	24.966	-1,3%	-3,0%	87,4%	87,6%	
	<i>Comercio</i>	9.327	4.264	8.999	3.807	-3,5%	-10,7%	13,6%	13,4%
	<i>Hostelería</i>	22.352	9.441	21.742	9.626	-2,7%	2,0%	32,9%	33,8%
	<i>Resto de servicios</i>	26.816	12.031	26.977	11.533	0,6%	-4,1%	40,8%	40,5%
Total Sectores	67.370	29.546	66.051	28.500	-2,0%	-3,5%	100,0%	100,0%	
Total Sector Turístico	28.866	12.138	28.136	12.224	-2,5%	0,7%	42,6%	42,9%	
Servicios de alojamiento	11.690	4.656	11.781	5.131	0,8%	10,2%	41,9%	42,0%	
Servicios de comidas y bebidas	10.662	4.785	9.961	4.495	-6,6%	-6,1%	35,4%	36,8%	
Transporte terrestre	1.413	555	1.359	535	-3,8%	-3,6%	4,8%	4,4%	
Actividades deportivas, recreativas y de entretenimiento	1.152	431	1.350	521	17,2%	20,9%	4,8%	4,3%	
Actividades de creación, artísticas y espectáculos	1.497	785	1.216	570	-18,8%	-27,4%	4,3%	4,7%	
Actividades de alquiler	687	262	740	311	7,7%	18,7%	2,6%	2,5%	
Actividades de agencias de viajes, operadores turísticos,	433	227	504	196	16,4%	-13,7%	1,8%	1,6%	
Actividades de juegos de azar y apuestas	281	120	275	139	-2,1%	15,8%	1,0%	1,1%	
Actividades inmobiliarias	412	163	371	171	-10,0%	4,9%	1,3%	1,4%	
Transporte aéreo	107	69	111	54	3,7%	-21,7%	0,4%	0,4%	
Transporte marítimo	485	79	424	94	-12,6%	19,0%	1,5%	0,8%	
Actividades de bibliotecas, archivos, museos y otras actividades culturales	47	6	44	7	-6,4%	16,7%	0,2%	0,1%	

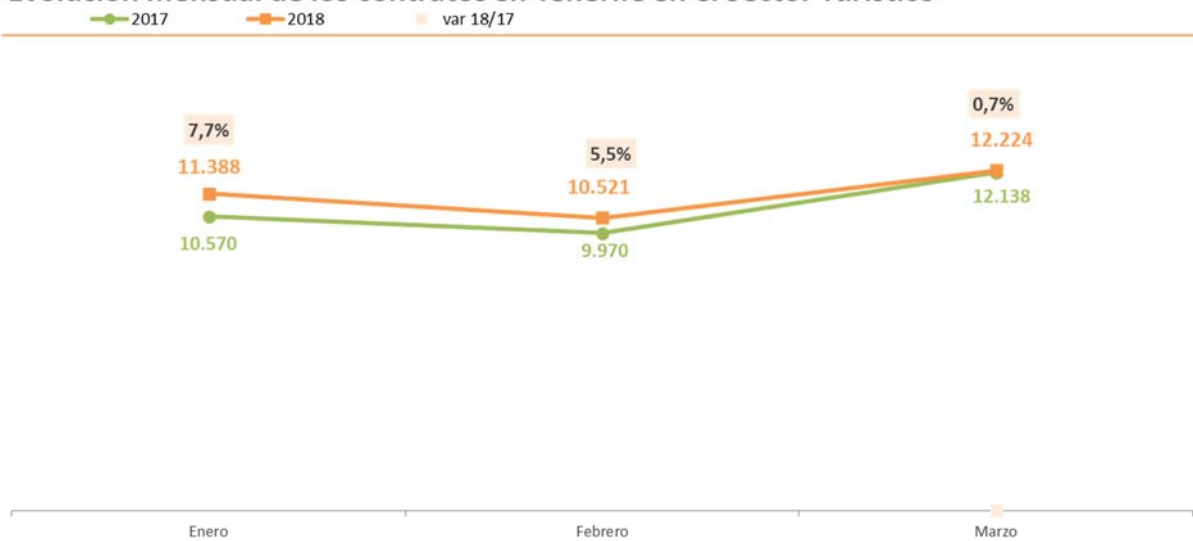
Fuente: OBECAN. Elaboración: Turismo de Tenerife

Distribución del número de contratos realizados en Tenerife según sectores de actividad (marzo 2018)



FUENTE: OBECAN. ELABORACIÓN: Turismo de Tenerife

Evolución mensual de los contratos en Tenerife en el Sector Turístico



Fuente: OBECAN. Elaboración: Turismo de Tenerife

CONTRATOS I TRIMESTRE 2018

Contratos registrados en el servicio público de empleo estatal (SPEE) (acumulado marzo 2018)

		Acumulado año	Var (%) año anterior	Dif. Año anterior	acumulado año anterior
DATO PARA TENERIFE	TOTAL SECTORES	83.541	5,6%	4.394	79.147
	SECTOR TURÍSTICO	34.133	4,5%	1.455	32.678
	SECTOR HOSTELERÍA	26.972	3,5%	914	26.058
	Servicios de alojamiento	14.175	6,0%	806	13.369
	Servicios de comidas y bebidas	12.797	0,9%	108	12.689
DATO PARA CANARIAS	TOTAL SECTORES	194.398	6,7%	12.284	182.114
	SECTOR TURÍSTICO	80.985	3,2%	2.505	78.480
	SECTOR HOSTELERÍA	62.616	1,2%	757	61.859
	Servicios de alojamiento	33.476	1,8%	603	32.873
	Servicios de comidas y bebidas	29.140	0,5%	154	28.986

NOTA: RAMA HOSTELERÍA= Servicios de alojamientos y Servicios de comida y bebida. SECTOR TURÍSTICO (incluye actividades características del turismo según recomendaciones internacionales (OMT))

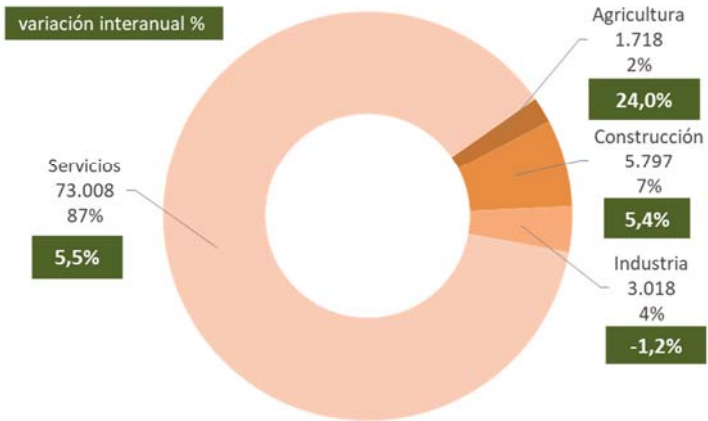
Fuente: OBECAN. Elaboración: Turismo de Tenerife

Contratos por sectores económicos (acumulado marzo)

	2017		2018		var 18/17		Cuota sobre el total 2018	
	Canarias	Tenerife	Canarias	Tenerife	Canarias	Tenerife	Canarias	Tenerife
Agricultura	3.211	1.386	3.556	1.718	10,7%	24,0%	1,8%	2,1%
Construcción	12.734	5.502	13.373	5.797	5,0%	5,4%	6,9%	6,9%
Industria	7.281	3.055	7.392	3.018	1,5%	-1,2%	3,8%	3,6%
Servicios	158.888	69.204	170.077	73.008	7,0%	5,5%	87,5%	87,4%
<i>Comercio</i>	24.837	11.038	26.409	11.197	6,3%	1,4%	13,6%	13,4%
<i>Hostelería</i>	61.859	26.058	62.616	26.972	1,2%	3,5%	32,2%	32,3%
<i>Resto de servicios</i>	72.192	32.108	81.052	34.839	12,3%	8,5%	41,7%	41,7%
Total Sectores	182.114	79.147	194.398	83.541	6,7%	5,6%	100,0%	100,0%
Total Sector Turístico	78.480	32.678	80.985	34.133	3,2%	4,5%	41,7%	40,9%
Servicios de alojamiento	32.873	13.369	33.476	14.175	1,8%	6,0%	41,3%	41,5%
Servicios de comidas y bebidas	28.986	12.689	29.140	12.797	0,5%	0,9%	36,0%	37,5%
Actividades deportivas, recreativas y de entretenimiento	3.441	1.299	3.788	1.523	10,1%	17,2%	4,7%	4,5%
Transporte terrestre	3.745	1.390	3.966	1.508	5,9%	8,5%	4,9%	4,4%
Actividades de creación, artísticas y espectáculos	3.031	1.494	3.144	1.313	3,7%	-12,1%	3,9%	3,8%
Actividades de alquiler	1.843	736	2.080	872	12,9%	18,5%	2,6%	2,6%
Actividades de agencias de viajes, operadores turísticos, servicios de reservas y actividades relacionadas con los mismos	1.059	541	1.701	564	60,6%	4,3%	2,1%	1,7%
Actividades de juegos de azar y apuestas	765	339	927	490	21,2%	44,5%	1,1%	1,4%
Actividades inmobiliarias	1.078	416	1.058	494	-1,9%	18,8%	1,3%	1,4%
Transporte marítimo	1.154	194	1.220	217	5,7%	11,9%	1,5%	0,6%
Transporte aéreo	374	178	360	140	-3,7%	-21,3%	0,4%	0,4%
Actividades de bibliotecas, archivos, museos y otras actividades culturales	131	33	125	40	-4,6%	21,2%	0,2%	0,1%

Fuente: OBECAN. Elaboración: Turismo de Tenerife

Distribución del número de contratos realizados en Tenerife según sectores de actividad (acumulado marzo 2018)



FUENTE: OBECAN. ELABORACIÓN: Turismo de Tenerife