

DATOS DE PARO Y CONTRATOS FEBRERO 2018

NOTA ACLARATORIA

Para los datos de 2018, el OBECAN ha introducido en su estadística los nuevos cambios que la OMT ha recomendado en lo relativo a la clasificación de las ramas características de Turismo. Con la nueva metodología, se suprime de la consideración de turismo las Actividades "Anexas al Transporte", mientras que se han incluido dos nuevas ramas de actividad: Actividades inmobiliarias (cnae 68, que incluiría Alquiler de bienes inmobiliarios por cuenta propia y Alquiler de bienes inmobiliarios por cuenta de terceros (Gestión y administración de la propiedad inmobiliaria)), y las Actividades vinculadas a Juegos de azar y apuestas (cnae 92).

PARO FEBRERO 2018

Paro registrado en el servicio público de empleo estatal (SPEE) (febrero 2018)

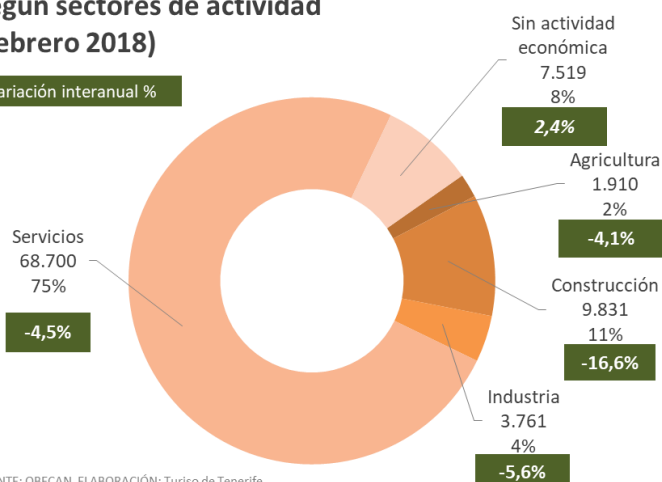
		Mes actual	Var (%) año anterior	Dif. Año anterior	Mes anterior	var (%) mes actual respecto al mes anterior	dif. mes actual respecto al mes anterior
DATO PARA TENERIFE	TOTAL SECTORES	91.721	-5,5%	-5.296	92.050	-0,4%	-329
	SECTOR TURÍSTICO	20.219	-2,3%	-469	20.258	-0,2%	-39
	SECTOR HOSTELERÍA	15.119	-2,1%	-332	15.162	-0,3%	-43
	Servicios de alojamiento	5.036	-3,4%	-178	5.124	-1,7%	-88
Servicios de comidas y bebidas	10.083	-1,5%	-154	10.038	0,4%	45	
DATO PARA CANARIAS	TOTAL SECTORES	215.082	-6,4%	-14.818	215.701	-0,3%	-619
	SECTOR TURÍSTICO	47.774	-2,6%	-1.253	47.920	-0,3%	-146
	SECTOR HOSTELERÍA	35.960	-1,4%	-526	36.084	-0,3%	-124
	Servicios de alojamiento	14.211	-1,6%	-233	14.401	-1,3%	-190
Servicios de comidas y bebidas	21.749	-1,3%	-293	21.683	0,3%	66	

NOTA: RAMA HOSTELERÍA= Servicios de alojamientos y Servicios de comida y bebida. SECTOR TURÍSTICO (incluye actividades características del turismo según recomendaciones internacionales (OMT))

Fuente: OBECAN. Elaboración: Turismo de Tenerife

Distribución del número de parados en Tenerife según sectores de actividad (febrero 2018)

variación interanual %



FUENTE: OBECAN. ELABORACIÓN: Turismo de Tenerife

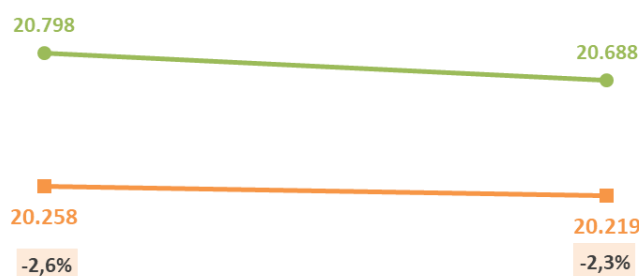
Paro registrado por sectores económicos (febrero)

	2017		2018		var 18/17		Cuota sobre el total 2018	
	Canarias	Tenerife	Canarias	Tenerife	Canarias	Tenerife	Canarias	Tenerife
Agricultura	5.099	1.992	5.149	1.910	1,0%	-4,1%	2,4%	2,1%
Construcción	27.131	11.789	22.701	9.831	-16,3%	-16,6%	10,6%	10,7%
Industria	9.410	3.984	8.723	3.761	-7,3%	-5,6%	4,1%	4,1%
Servicios	170.644	71.909	160.940	68.700	-5,7%	-4,5%	74,8%	74,9%
<i>Comercio</i>	38.326	17.033	36.094	16.185	-5,8%	-5,0%	16,8%	17,6%
<i>Hostelería</i>	36.486	15.451	35.960	15.119	-1,4%	-2,1%	16,7%	16,5%
<i>Resto de servicios</i>	95.832	39.425	88.886	37.396	-7,2%	-5,1%	41,3%	40,8%
Sin actividad económica	17.616	7.343	17.569	7.519	-0,3%	2,4%	8,2%	8,2%
Total Sectores	229.900	97.017	215.082	91.721	-6,4%	-5,5%	100,0%	100,0%
Total Sector Turístico	49.027	20.688	47.774	20.219	-2,6%	-2,3%	22,2%	22,0%
Servicios de comidas y bebidas	22.042	10.237	21.749	10.083	-1,3%	-1,5%	45,5%	49,9%
Servicios de alojamiento	14.444	5.214	14.211	5.036	-1,6%	-3,4%	29,7%	24,9%
Transporte terrestre	3.579	1.432	3.316	1.359	-7,3%	-5,1%	6,9%	6,7%
Actividades deportivas, recreativas y de entretenimiento	2.712	1.138	2.493	1.031	-8,1%	-9,4%	5,2%	5,1%
Actividades inmobiliarias	1.516	693	1.453	665	-4,2%	-4,0%	3,0%	3,3%
Actividades de alquiler	1.737	661	1.536	616	-11,6%	-6,8%	3,2%	3,0%
Actividades de agencias de viajes, operadores turísticos, servicios de reservas y actividades	704	343	765	413	8,7%	20,4%	1,6%	2,0%
Actividades de creación, artísticas y espectáculos	856	385	806	388	-5,8%	0,8%	1,7%	1,9%
Transporte aéreo	389	198	403	216	3,6%	9,1%	0,8%	1,1%
Transporte marítimo	450	181	462	186	2,7%	2,8%	1,0%	0,9%
Actividades de juegos de azar y apuestas	435	158	435	171	0,0%	8,2%	0,9%	0,8%
Actividades de bibliotecas, archivos, museos y otras actividades culturales	163	48	145	55	-11,0%	14,6%	0,3%	0,3%

Fuente: OBECAN. Elaboración: Turismo de Tenerife

Evolución mensual del paro en Tenerife en el Sector Turístico

● 2017 ■ 2018 □ var 18/17



Enero

Febrero

Fuente: OBECAN. Elaboración: Turismo de Tenerife

CONTRATOS FEBRERO 2018

Contratos registrados en el servicio público de empleo estatal (SPEE) (febrero 2018)

		Mes actual	Var (%) año anterior	Dif. Año anterior	Mes anterior	var (%) mes actual respecto al mes anterior	dif. mes actual respecto al mes anterior
DATO PARA TENERIFE	TOTAL SECTORES	25.882	10,2%	2.386	29.159	-11,2%	-3.277
	SECTOR TURÍSTICO	10.521	5,5%	551	11.388	-7,6%	-867
	SECTOR HOSTELERÍA	8.355	3,4%	272	8.991	-7,1%	-636
	Servicios de alojamiento	4.285	1,5%	63	4.759	-10,0%	-474
	Servicios de comidas y bebidas	4.070	5,4%	209	4.232	-3,8%	-162
DATO PARA CANARIAS	TOTAL SECTORES	60.217	9,9%	5.408	68.130	-11,6%	-7.913
	SECTOR TURÍSTICO	25.037	5,2%	1.242	27.812	-10,0%	-2.775
	SECTOR HOSTELERÍA	19.495	2,8%	522	21.379	-8,8%	-1.884
	Servicios de alojamiento	10.441	0,9%	97	11.254	-7,2%	-813
	Servicios de comidas y bebidas	9.054	4,9%	425	10.125	-10,6%	-1.071

NOTA: RAMA HOSTELERÍA= Servicios de alojamientos y Servicios de comida y bebida. SECTOR TURÍSTICO (incluye actividades características del turismo según recomendaciones internacionales (OMT)

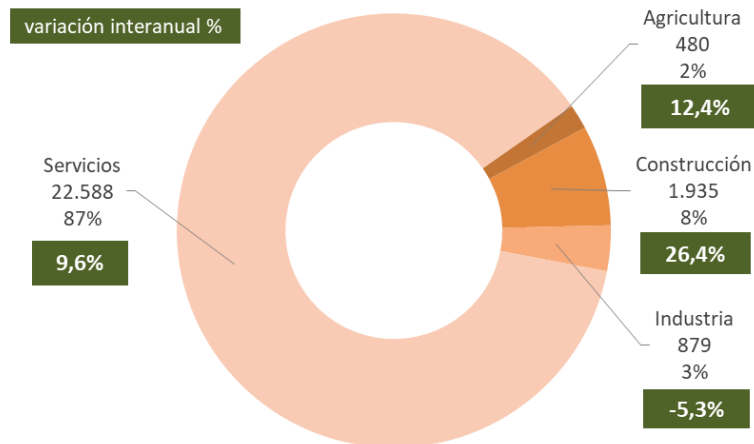
Fuente: OBECAN. Elaboración: Turismo de Tenerife

Contratos por sectores económicos (febrero)

	2017		2018		var 18/17		Cuota sobre el total 2018		
	Canarias	Tenerife	Canarias	Tenerife	Canarias	Tenerife	Canarias	Tenerife	
Agricultura	1.024	427	1.000	480	-2,3%	12,4%	1,7%	1,9%	
Construcción	3.916	1.531	4.315	1.935	10,2%	26,4%	7,2%	7,5%	
Industria	2.205	928	2.155	879	-2,3%	-5,3%	3,6%	3,4%	
Servicios	47.664	20.610	52.747	22.588	10,7%	9,6%	87,6%	87,3%	
	Comercio	7.552	3.244	8.124	3.495	7,6%	7,7%	13,5%	13,5%
	Hostelería	18.973	8.083	19.495	8.355	2,8%	3,4%	32,4%	32,3%
	Resto de servicios	21.139	9.283	25.128	10.738	18,9%	15,7%	41,7%	41,5%
Total Sectores	54.809	23.496	60.217	25.882	9,9%	10,2%	100,0%	100,0%	
Total Sector Turístico	23.795	9.970	25.037	10.521	5,2%	5,5%	41,6%	40,6%	
Servicios de alojamiento	10.344	4.222	10.441	4.285	0,9%	1,5%	41,7%	40,7%	
Servicios de comidas y bebidas	8.629	3.861	9.054	4.070	4,9%	5,4%	36,2%	38,7%	
Transporte terrestre	1.155	403	1.322	495	14,5%	22,8%	5,3%	4,7%	
Actividades deportivas, recreativas y de entretenimiento	1.044	386	1.105	459	5,8%	18,9%	4,4%	4,4%	
Actividades de creación, artísticas y espectáculos	725	380	927	354	27,9%	-6,8%	3,7%	3,4%	
Actividades de alquiler	514	209	586	255	14,0%	22,0%	2,3%	2,4%	
Actividades de agencias de viajes, operadores turísticos,	331	172	376	176	13,6%	2,3%	1,5%	1,7%	
Actividades de juegos de azar y apuestas	264	130	311	157	17,8%	20,8%	1,2%	1,5%	
Actividades inmobiliarias	332	110	343	141	3,3%	28,2%	1,4%	1,3%	
Transporte aéreo	84	35	138	62	64,3%	77,1%	0,6%	0,6%	
Transporte marítimo	344	54	400	57	16,3%	5,6%	1,6%	0,5%	
Actividades de bibliotecas, archivos, museos y otras actividades culturales	29	8	34	10	17,2%	25,0%	0,1%	0,1%	

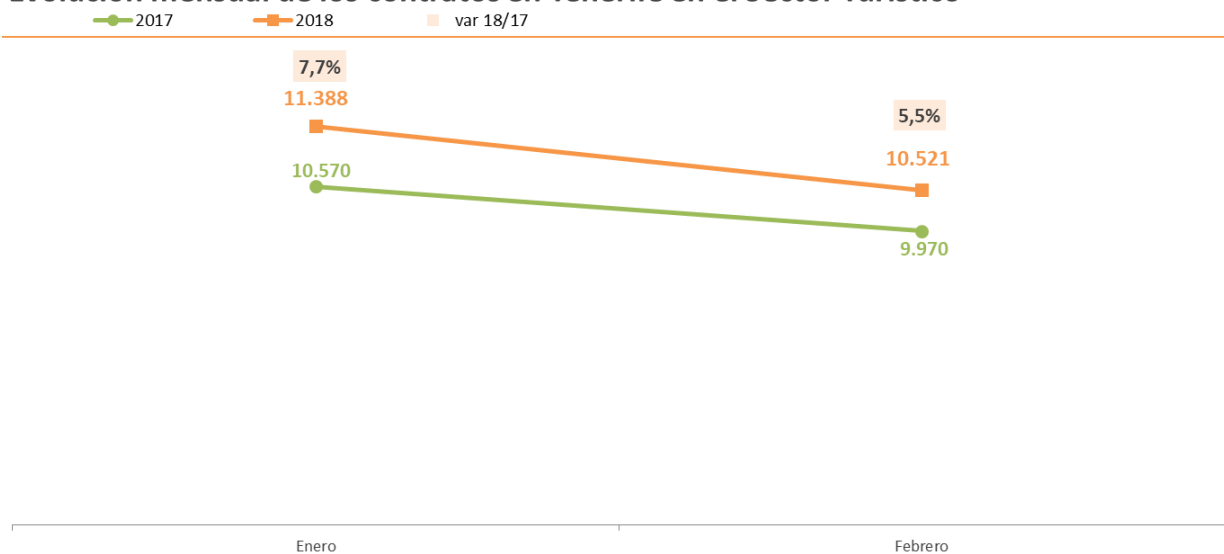
Fuente: OBECAN. Elaboración: Turismo de Tenerife

Distribución del número de contratos realizados en Tenerife según sectores de actividad (febrero 2018)



FUENTE: OBECAN. ELABORACIÓN: Turismo de Tenerife

Evolución mensual de los contratos en Tenerife en el Sector Turístico



Fuente: OBECAN. Elaboración: Turismo de Tenerife

CONTRATOS ACUMULADO FEBRERO 2018

Contratos registrados en el servicio público de empleo estatal (SPEE) (acumulado febrero 2018)

		Acumulado año	Var (%) año anterior	Dif. Año anterior	acumulado año anterior
DATO PARA TENERIFE	TOTAL SECTORES	55.041	11,0%	5.440	49.601
	SECTOR TURÍSTICO	21.909	6,7%	1.369	20.540
	SECTOR HOSTELERÍA	17.346	4,4%	729	16.617
	Servicios de alojamiento	9.044	3,8%	331	8.713
	Servicios de comidas y bebidas	8.302	5,0%	398	7.904
DATO PARA CANARIAS	TOTAL SECTORES	128.347	11,9%	13.603	114.744
	SECTOR TURÍSTICO	52.849	6,5%	3.235	49.614
	SECTOR HOSTELERÍA	40.874	3,5%	1.367	39.507
	Servicios de alojamiento	21.695	2,4%	512	21.183
	Servicios de comidas y bebidas	19.179	4,7%	855	18.324

NOTA: RAMA HOSTELERÍA= Servicios de alojamientos y Servicios de comida y bebida. SECTOR TURÍSTICO (incluye actividades características del turismo según recomendaciones internacionales (OMT)

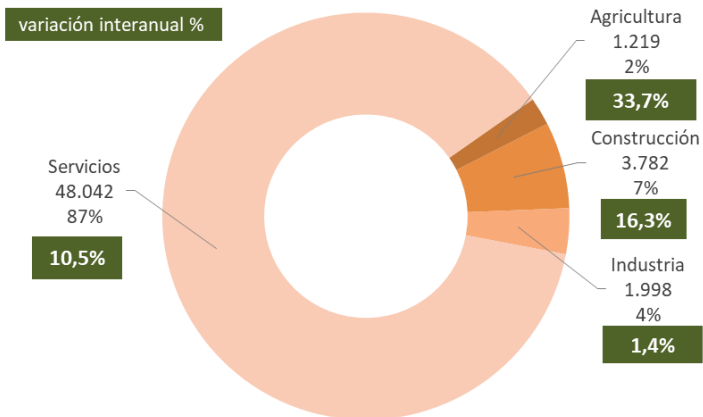
Fuente: OBECAN. Elaboración: Turismo de Tenerife

Contratos por sectores económicos (acumulado febrero)

	2017		2018		var 18/17		Cuota sobre el total 2018		
	Canarias	Tenerife	Canarias	Tenerife	Canarias	Tenerife	Canarias	Tenerife	
Agricultura	2.043	912	2.388	1.219	16,9%	33,7%	1,9%	2,2%	
Construcción	7.792	3.251	8.741	3.782	12,2%	16,3%	6,8%	6,9%	
Industria	4.516	1.970	4.859	1.998	7,6%	1,4%	3,8%	3,6%	
Servicios	100.393	43.468	112.359	48.042	11,9%	10,5%	87,5%	87,3%	
	<i>Comercio</i>	15.510	6.774	17.410	7.390	12,3%	9,1%	13,6%	13,4%
	<i>Hostelería</i>	39.507	16.617	40.874	17.346	3,5%	4,4%	31,8%	31,5%
	<i>Resto de servicios</i>	45.376	20.077	54.075	23.306	19,2%	16,1%	42,1%	42,3%
Total Sectores	114.744	49.601	128.347	55.041	11,9%	11,0%	100,0%	100,0%	
Total Sector Turístico	49.614	20.540	52.849	21.909	6,5%	6,7%	41,2%	39,8%	
Servicios de alojamiento	21.183	8.713	21.695	9.044	2,4%	3,8%	41,1%	41,3%	
Servicios de comidas y bebidas	18.324	7.904	19.179	8.302	4,7%	5,0%	36,3%	37,9%	
Actividades deportivas, recreativas y de entretenimiento	2.289	868	2.438	1.002	6,5%	15,4%	4,6%	4,6%	
Transporte terrestre	2.332	835	2.607	973	11,8%	16,5%	4,9%	4,4%	
Actividades de creación, artísticas y espectáculos	1.534	709	1.928	743	25,7%	4,8%	3,6%	3,4%	
Actividades de alquiler	1.156	474	1.340	561	15,9%	18,4%	2,5%	2,6%	
Actividades de agencias de viajes, operadores turísticos, servicios de reservas y actividades relacionadas con los mismos	626	314	1.197	368	91,2%	17,2%	2,3%	1,7%	
Actividades de juegos de azar y apuestas	484	219	652	351	34,7%	60,3%	1,2%	1,6%	
Actividades inmobiliarias	666	253	687	323	3,2%	27,7%	1,3%	1,5%	
Transporte marítimo	669	115	796	123	19,0%	7,0%	1,5%	0,6%	
Transporte aéreo	267	109	249	86	-6,7%	-21,1%	0,5%	0,4%	
Actividades de bibliotecas, archivos, museos y otras actividades culturales	84	27	81	33	-3,6%	22,2%	0,2%	0,2%	

Fuente: OBECAN. Elaboración: Turismo de Tenerife

Distribución del número de contratos realizados en Tenerife según sectores de actividad (acumulado febrero 2018)



FUENTE: OBECAN. ELABORACIÓN: Turismo de Tenerife